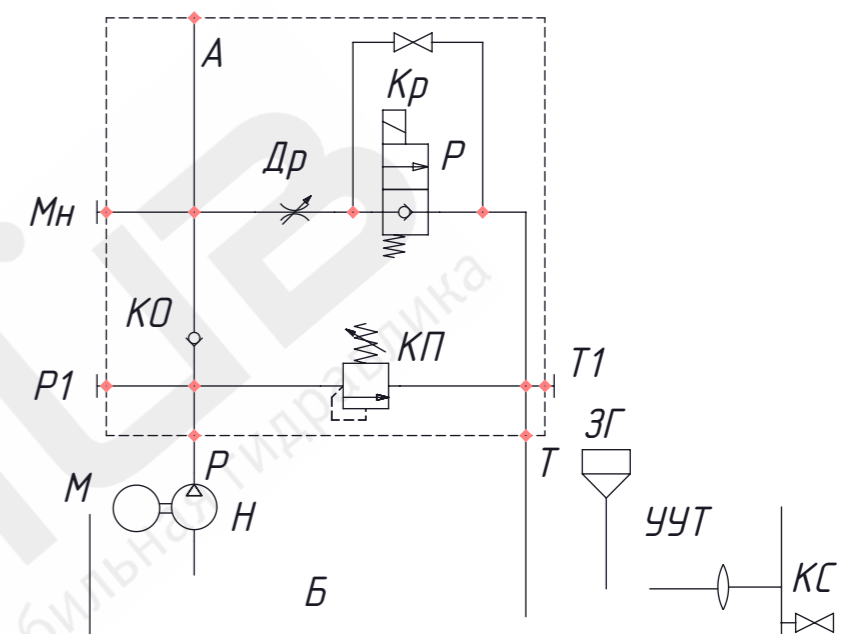


Техническая характеристика

Мощность электродвигателя	1,5 кВт
Поддача насоса (теоретическая)	4,4 л/мин.
Максимальное давление	180 (18) бар/МПа
Объем бака гидростанции	10 л
Количество распределителей	1 шт.

Принципиальная гидравлическая схема



ДСН1,5-5-180-10-1
Гидростанция

ООО "Компания Драйв" г. Екатеринбург
Тел./факс: (343) 375-30-05
Эл. почта: info@drive13.ru Сайт: www.drive13.ru